

2 3 - 2 4
MARS 2017

Le Méridien Étoile - Paris

organisées par
Le Mensuel des
Maisons de Retraite

en partenariat avec

Gerontonews.com
LE SITE DES PROFESSIONNELS D'EHPA

agevillagepro

LES ASSISES NATIONALES

des EHPAD

édition 2017

Logements-Foyers & Résidences Seniors

P U B L I C
A S S O C I A T I F
C O M M E R C I A L

ACTEUR DE LA
SILVER ECO
FILIERE INDUSTRIELLE SOUTENUE
PAR LE GOUVERNEMENT FRANÇAIS

FHF
FÉDÉRATION HOSPITALIÈRE DE FRANCE

FNAQPA
FÉDÉRATION NATIONALE
DES ASSOCIATIONS
DE QUARTIERS D'ANCIENS
PENSIONNÉS

FEHAP
FÉDÉRATION DES ÉTABLISSEMENTS HOSPITALIERS & D'AIDE À LA PERSONNE
PRIVÉS NON LUCRATIFS

UNIOPSS

de vie à leur jour
FNADEPA
FÉDÉRATION NATIONALE
DES ASSOCIATIONS
DE QUARTIERS D'ANCIENS
PENSIONNÉS

SYNERPA
RSS

unccas
UNION NATIONALE DES
CENTRES COMMERCIAUX D'ÉTABLISSEMENTS
D'AIDE À LA PERSONNE

SNRA
Syndicat National des Résidences
avec services pour Aînés

PROGRAMME

Jeudi 23 mars 2017

Les ASSISES NATIONALES
des **EHPAD**
édition 2017

Logements-Foyers & Résidences Seniors

8h45



Accueil des participants

Salle 1 9h15/11h00

CPOM, EPRD : tout de ce que vous devez savoir sur les réformes

Ça y est, c'est parti ! Après de longues concertations qui ont abouti à la publication de la quasi-totalité des textes réglementaires fin 2016, l'Acte 2 de la Réforme de la Tarification est désormais en route. Des conventions tripartites aux CPOM, de l'ancien modèle à la tarification « à la ressource » et à l'EPRD : comment aborder sereinement ces bouleversements ?



Session de formation

**Bien comprendre
les textes
réglementaires****Katy GIRAUD**
consultante, Advisoria**Anna KUHN-LAFONT**
consultante,
EHPA Conseil

Débats et Questions-Réponses

**La parole aux gestionnaires
et aux pouvoirs publics***Le Ministère*
Cécile LAMBERT
sous-directrice à la Direction
Générale de la Cohésion Sociale*Les Départements*
Jean-Michel RAPINAT
directeur des politiques sociales à
l'Assemblée des Départements
de France*Les ARS*
Marc BOURQUIN
directeur du pôle Autonomie
de l'ARS Ile de France*Les Gestionnaires*
**Dominique
MONNERON**
membre du Directoire
de la Fondation Partage & Vie

Salle 2 9h30/11h00

**L'actualité des Résidences
Services Seniors**

La Résidence Services Seniors de « 2^{ème} génération » : voilà le nouveau phénomène qui révolutionne l'hébergement pour personnes âgées. Faut-il un Label et si oui à quoi doit-il ressembler ? Faut-il revoir le décret sur les Services non individualisables ? Comment améliorer la part « logement social » dans les RSS ?

Avec la participation de :

**Joëlle HUILLIER**
députée PS de l'Isère
rapporteuse de la loi ASV**Frédéric WALTHER**
directeur général de Domitys,
membre du SYNERPA RSS**Laurent GUILLET**
président d'Espace & Vie, membre du SNRA

Salle 3 9h45/11h00

**Résidences-autonomie :
des murs et un forfait**

Vous étiez un logement-foyer ? Vous voilà devenu résidence-autonomie. Avec un nouveau forfait-autonomie dont l'objectif mérite encore d'être débattu. Et des murs qui, à l'évidence, nécessitent d'être rénovés. On en débat ici avec les principaux acteurs :

Avec la participation de :

**Laurence LAVY**
Cheffe du bureau de la prévention
de la perte d'autonomie
et du parcours de vie chez les
personnes âgées à la DGCS**Gauthier
CARON-
THIBAUT**
conseiller du
Directeur de l'Action
Sociale de la CNAV**Rémi MANGIN**
chargé des Conférences
Départementales
des Financeurs de la
Prévention à la CNSA**Amandine
DESCAMPS,**
conseillère technique
à l'Union Nationale
des CCAS

11h00



Pause sur les stands

11h30

**Allocution****Marisol TOURAINE**

Ministre des Affaires sociales et de la Santé

PROGRAMME

Jeudi 23 mars 2017

Les ASSISES NATIONALES
des **EHPAD** édition 2017

Logements-Foyers & Résidences Seniors

12h15



Déjeuner sur les stands

14h00

**Ouverture de la
séance plénière par :****Luc BROUSSY**
directeur du *Mensuel
des Maisons de Retraite***Comment la France vieillira**

Qui seront les « vieux » de demain ? Jusqu'à quel âge vivra t-on ? Jusqu'à quand serons-nous autonomes ? Quels seront, dans les 10 ans qui viennent, les publics ayant besoin de résidences autonomie ou d'Ehpad ? Un des meilleurs démographes français nous en dira plus.

**Conférence de****Jean Marie
ROBINE**démographe, chercheur
à l'INSERM et à l'INED

14h45

L'avenir des Ehpad vu par...

Comment répondre aux défis qui se posent au secteur public médico-social ? Comment le secteur commercial se développe t-il au-delà de nos frontières ? Comment l'économie sociale et solidaire concilie accessibilité sociale et efficacité économique ? Les défis des secteurs public, associatif et commercial vus par trois spécialistes.

Avec la participation de :

**Geneviève
GUEYDAN**
directrice générale
de la CNSA**Sophie
BOISSARD**
directrice générale
du groupe Korian**Débat animé par :****Valérie Lespez**
journaliste à Gerontonews**Albert
LAUTMAN**
directeur général
de la Mutualité
Française

15h30



Pause sur les stands

16h00

**Elections Présidentielles J - 30
Quels projets pour les personnes âgées ?**

Les représentants des principaux candidats à la présidentielle seront interrogés directement par trois représentants des fédérations d'établissements.

Représentante de
François FILLON**Isabelle LE CALLENNEC**
députée d'Ille-et-Vilaine, vice-présidente des Républicains, référente « Solidarités » de François FillonReprésentant
d'Emmanuel MACRON**Jean-Marc
BORELLO**
délégué national
d'En Marche, président
du groupe SOSReprésentant
de Benoît HAMON**Jérôme GUEDJ**
porte-parole de Benoît Hamon,
conseiller départemental de
l'Essonne

Interrogés par :

**Jérôme
VOITURIER**
directeur général
de l'UNIOSS**Florence
ARNAIZ-MAUMÉ**
déléguée générale
du SYNERPA**Benoit CALMELS**
délégué général de l'Union
Nationale des CCAS

17h15

Conférence**Pr Emmanuel HIRSCH**

Professeur d'éthique médicale, directeur de l'Espace national de réflexion éthique sur les maladies neurodégénératives

18h00



Fin de la journée

PROGRAMME

Vendredi 24 mars 2017

Les ASSISES NATIONALES
des **EHPAD** édition 2017

Logements-Foyers & Résidences Seniors

8h45



Accueil des participants

Salle 1

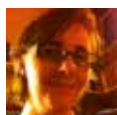
9h30/11h00

Atelier n°1 : La gouvernance du secteur associatif

Le secteur associatif représente 30% du nombre d'Ehpad en France. Mais il vit souvent, ici ou là, une crise de gouvernance. Administrateurs vieillissants, difficulté de rajeunir les bénévoles, équilibre toujours compliqué entre direction générale et administrateurs... Quels sont les modèles qui marchent ? Comment redonner un coup de neuf à l'originalité de la gouvernance associative ?



Caroline SELVA
conseillère technique à l'Unipss



Claire MOUNOURY
directrice de l'Ehpad Nazareth et d'une PUV à Orléans



Sébastien THUBERT
administrateur de la FONDA



Daniel PARENT
directeur général de l'association COS

Salle 2

9h30/11h00

Atelier n°2 - Les Ehpad publics sont-ils solubles dans les GHT ?

Trop peu d'Ehpad sont encore membres de Groupements Hospitaliers de Territoire. Le GHT constitue-t-il un risque pour l'Ehpad d'être noyé dans la masse (des hôpitaux) ou au contraire de se distinguer et d'être plus utile ?

Avec la participation de :



Annie LELIEVRE
responsable du pôle médico-social à la Fédération Hospitalière de France



Richard TOURISSEAU
directeur du GCSMS des établissements publics du Val de Marne



Jérôme TRIQUET
directeur du CHAG de Pacysur Eure (27), membre du GHT Eure-Seine

Salle 3

9h30/11h00

Atelier n°3 - Humanitude : bilan des Ehpad labellisés

Pour répondre aux 5 principes du Label et 300 critères de l'Humanitude, des directeurs d'Ehpad ont entamé une démarche qui peut aussi passer par l'utilisation d'autres approches telles que les Espaces Snoezelen, Carpe Diem, la Validation de Naomi Feil ou la Méthode Montessori... Et si on faisait le bilan de 10 premiers Ehpad labellisés ?

Avec la participation de :



Annie de VIVIE
fondatrice du site Agevillage



Evelyne GAUSSENS
présidente de l'association du Label Humanitude

11h00



Pause sur les stands

Plénière

11h30

Carte Blanche à ...



David GRUSON
délégué général de la Fédération Hospitalière de France

« Quel avenir pour le secteur public des Ehpad ? »



Bertrand FRAGONARD
président du Haut Conseil de l'Âge

« Haut Conseil de l'Âge : quel programme de travail en 2017 ? »

12h15



Déjeuner sur les stands

PROGRAMME

Vendredi 24 mars 2017

Les ASSISES NATIONALES des EHPAD

édition 2017

Logements-Foyers & Résidences Seniors

Plénière

13h45 Les conditions de travail des personnels en Ehpad

« Des conditions de travail en Ehpad vécues comme difficiles par des personnels très engagés » : tel est le titre du rapport publié récemment par la Drees et le Cabinet Eneis Conseil. Un rapport qui tire le signal d'alarme sur le vécu des salariés en Ehpad.



Marie CHENAL
consultante au cabinet Eneis,
co-auteur de l'étude



Claudys JARRY
président de la Fnadepa,
directeur régional à la Croix-Rouge



Débat animé par :
Annie de VIVIE
fondatrice du site Agevillage

Salle 1

14h45/16h00**Atelier n°1 : Vive l'habilitation partielle à l'aide sociale ?**

Est-il temps pour redonner du souffle aux établissements de généraliser les habilitations « partielles » ? Ou considère t-on au contraire que l'aide sociale est consubstantielle au secteur public et/ou associatif ? Et le secteur commercial ? Doit-il prendre sa part d'aide sociale ?

Avec la participation de :



Julien MOREAU
directeur du pôle médico-social à la FEHAP



Séverine LABOUE
directrice du Groupe hospitalier Loos-Haubourdin,
membre du Conseil d'Administration de la FHF



Jean-Pierre HARDY
auteur de « Financement et tarification des ESMS »
aux Editions Dunod

Salle 2

14h45/16h00**Atelier n°2 : Vive la démarche RSE ?**

Un Ehpad éco-responsable où les questions environnementales et sociales sont au cœur d'une démarche participative ? Gadget ou impérieuse nécessité ?

Avec la participation de :



Didier SAPY
directeur de la FNAQPA



Christine JEANDEL
présidente du groupe Colisée



Benjamin LEMOINE
chef de projets RSE à l'ANAP

16h00**Clôture des Assises**

Informations pratiques

Adresse

Le Méridien Étoile
81 Boulevard Gouvion Saint-Cyr
75017 Paris

www.lemeridienetoile.com

Métro

Ligne 1 – Porte Maillot

RER

C - Neuilly Porte Maillot

Parking

Parking Méridien Étoile,
Accès rue Waldeck Rousseau,

