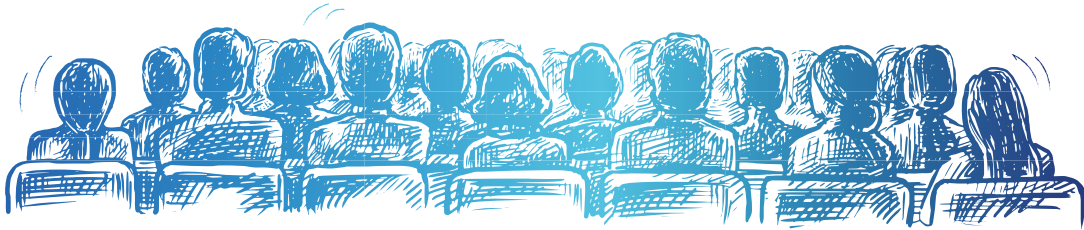


LES ASSISES NATIONALES DES EHPAD



13/14
SEPTEMBRE 2022

**Maison
de la chimie
PARIS**



en partenariat avec



MARDI

13
1

SEPT.

8H30 ACCUEIL DES PARTICIPANTS

**9H15
10H00 ATELIERS AU CHOIX**

45 MINUTES POUR COMPRENDRE COMMENT...

1

... FAIRE DE MON EHPAD UN (VERITABLE) CENTRE DE RESSOURCES TERRITORIAL

Louise CADIN, cheffe du bureau personnes âgées - DGCS
Maryse DUVAL, directrice générale de SOS Seniors
Anna KUHN LAFONT, déléguée générale du Think tank Matières Grises

2

... OUVRIR UN TIERS-LIEU (QUI FONCTIONNE) DANS MON EHPAD

Marie-Automne THEPOT, responsable du laboratoire des solutions de demain - CNSA
Corinne ANTOINE, directrice de la résidence Kersalic (29)

**10H15
11H00 MASTERCLASS AU CHOIX**

45 MINUTES POUR TOUT SAVOIR SUR...

1

LE CO-DESIGN EN EHPAD

Lise BURGADE, experte en co-design, directrice chez Open-Communities et ex- directrice adjointe des ESMS à la CNSA
Denis PELLERIN, designer, fondateur de l'agence de design en santé Care & co

2

AGGIR – PATHOS : VÉRITÉS ET CONTREVÉRITÉS

Jean-Marie VETEL, Médecin gériatre, co-fondateur des outils AGGIR et PATHOS

3

LA TRANSPARENCE FINANCIÈRE ET LE DIALOGUE DE GESTION EN EHPAD

Pauline LEBRET-SIMONNEAUX, **Émilie SAVARIAU-SÉGUÉLA**, Consultantes et fondatrices du cabinet Septembre

11H00

PAUSE SUR LES STANDS

MARDI

SEPT.

13



À L'OCCASION DU 25^{ème} ANNIVERSAIRE DU MENSUEL DES MAISONS DE RETRAITE

11H30

12H30

RETOUR SUR UN QUART DE SIECLE D'EVOLUTIONS ET DE REVOLUTIONS DANS LE SECTEUR DES EHPAD

Cette année votre journal préféré fête ses 25 ans. Occasion ici, avec plusieurs témoins, de balayer l'histoire du secteur de la naissance des Ehpads au lancement de l'APA en passant par la création de la CNSA, des ARS ou encore par les drames de la canicule ou du Covid.

présenté par **Luc BROUSSY**, directeur du Mensuel des Maisons de Retraite

Cécile COURREGES,
ancienne directrice générale
d'ARS et conseillère à Matignon

Murielle JAMOT,
ancienne responsable du
pôle médico-social de la FHF

Didier SAPY,
directeur de la FNAQPA
depuis 1991

Marc BOURQUIN, conseiller stratégique
à la FHF, ancien directeur de l'autonomie
de l'ARS IDF et membre de cabinet
ministériel

12H30

DÉJEUNER SUR LES STANDS

14H00

15H45

PLÉNIÈRE

Le début de l'année 2022 a été marqué par l'affaire Orpéa suite à la publication du livre « Les Fossoyeurs ». Occasion de revenir ici sur certains enseignements et conséquences directes de cette crise.

1

COMPRENDRE L'IMPACT DU LIVRE « LES FOSSOYEURS »

Bernard BONNE*, sénateur de la Loire (LR), co-rapporteur de la mission d'enquête sur le contrôle des Ehpads

2

CONTRÔLES ET INSPECTIONS : À QUOI RIME LA CAMPAGNE SUR 2 ANS ?



Florence ALLOT
Adjointe au directeur général
de la cohésion sociale



Chaynesse KHIROUNI
présidente du
conseil départemental de
Meurthe-et-Moselle

avec **Pierre-Yves GUIAVARCH**, directeur général du groupe ACPPA

3

LE BLUES DES DIRECTEURS : COMMENT ÇA VA DU CÔTÉ DE CHEZ VOUS ?

Chaïnesse RADJATI, directrice de l'Ehpads Le Verger (94)
Léa JACQUET, directrice de la résidence Bellevue (42)
Alice JAFFRÉ, déléguée régionale IDF - FHF
Danny FORSTER, directeur de l'Ehpads Aquarelle (28)
Muriel BRAJON, directrice de l'Ehpads Yves Couzy (34)

Le billet d'humeur de :

Florence BRAUD,
AS et chroniqueuse aux ASH

* sous réserve

MARDI

SEPT.

13

15H45

PAUSE SUR LES STANDS



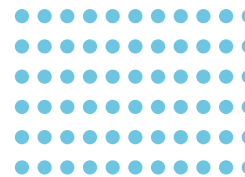
16H15

DIALOGUE AVEC

Laure ADLER

journaliste, ancienne directrice générale de France Culture et conseillère de François Mitterrand à l'Élysée

Dans son dernier livre, « *La voyageuse de la nuit* », Laure ADLER propose une exploration au pays de la vieillesse. Elle nous en parlera avec passion et érudition.



16H45
18H00

L'EHPAD : ENTRE CRISE EXISTENTIELLE ET CRISE MÉDIATIQUE

1

LE TEMPS DES LANCEURS D'ALERTE ?

Florence AUBENAS,
grand reporter



avec **Laurent GARCIA**, cadre de santé

2

CRISE MÉDIATIQUE : QUELLES CONSÉQUENCES ?

Stéphane FOUKS,
vice-président du groupe HAVAS



avec le témoignage de :

Béatrice JEROME, journaliste au journal Le Monde

3

CETTE CRISE FRANÇAISE EST-ELLE AUSSI EUROPÉENNE ?

Julien SAMSON, directeur général du Groupe Maisons de Famille, présent en Allemagne, Espagne, France et Italie

4

DIALOGUE AVEC

Laurent GUILLOT, directeur général d'ORPEA

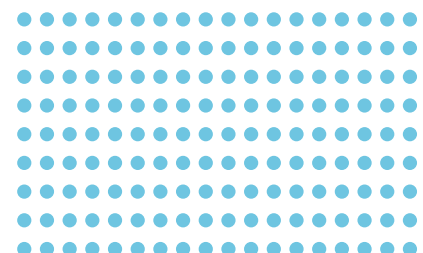


18H00

ALLOCUTION DE

Pierre MOSCOVICI

Premier Président de la Cour des Comptes



18H30

FIN DE LA PREMIÈRE JOURNÉE



MERCREDI

SEPTE.

14

8H30 ACCUEIL DES PARTICIPANTS

**9H15
10H45 MASTERCLASS AU CHOIX**

TOUT SAVOIR SUR...

1

... LE NOUVEAU RÉFÉRENTIEL D'ÉVALUATION DE LA HAS

Comment appréhender ce nouvel outil au service de la qualité en Ehpad ?

Véronique GHADI, directrice de la qualité de l'accompagnement social et médico-social à la HAS

Sandra GRIMALDI, responsable évaluation à la HAS

2

... LE TABLEAU DE BORD DE L'ANAP

Comment exploiter au mieux ce tableau de bord pour optimiser vos ressources ?

Marion DEVERRIERE, manager à l'ANAP

Alina MORGOCI, chef de projet Parcours sanitaires et médico-sociaux à l'ANAP

3

... LE CONTRÔLE ET L'INSPECTION EN EHPAD

Comment se préparer à une inspection pour l'aborder efficacement et sereinement ?

Christophe BARLET, professeur à l'EHESP, Spécialisé en méthodes d'inspection dans le champ sanitaire, social et médico-social.

10H45

PAUSE SUR LES STANDS

**11H15
12H30**

EHPAD : LES 4 GRANDS CHANTIERS

1

LA PSYCHIATRIE EN EHPAD : ENTRE DÉNI ET NON-DITS

Dr Thierry GALLARDA, chef du service de psychiatrie de l'adulte âgé de l'Hôpital Saint Anne

2

OUTILS AGGIR-PATHOS : FAUT-IL LES JETER À LA POUBELLE ?

Eve GUILLAUME, directrice de l'Ehpad

Les Lumières d'Automne (93)

Arnaud ROUSSEAU, directeur général du groupe Orchidées

3

ENTREPRISES À MISSION : LE SECTEUR COMMERCIAL A-T-IL UNE ÂME ?

Christine JEANDEL, présidente du groupe COLISEE

4

EHPAD PUBLICS HOSPITALIERS : PEUT-ON ENCORE LES SAUVER ?

Stéphane PARDOUX, directeur général de l'ANAP

MERCREDI

14 SEPT.

12H30

DÉJEUNER SUR LES STANDS

14H00
16H00

LE GRAND FORUM POLITIQUE

- Quel agenda politique pour les 5 ans à venir ?
- PLFSS 2023 : c'est quoi le programme ?
- Le « centre de ressources territorial » : comment aller plus loin et créer l'Ehpad plateforme ?
- Métiers du grand âge : un plan Marshall est-il possible ?



Jean-Benoît DUJOL

directeur général de la cohésion sociale



Jean-René LECERF

président de la CNSA



Olivier RICHEFOU

président de la Mayenne et Vice-Président de l'ADF en charge des questions du Grand Âge

Florence ARNAIZ-MAUME

déléguée générale du Synerpa

Antoine PERRIN

directeur général de la FEHAP

Annabelle VEQUES

directrice de la FNADEPA

Avec la participation de parlementaires, parmi lesquels :

Astrid PANOSYAN-BOUVET

députée de Paris (Renaissance)

Jérôme GUEDJ

député de l'Essonne (PS-NUPES)

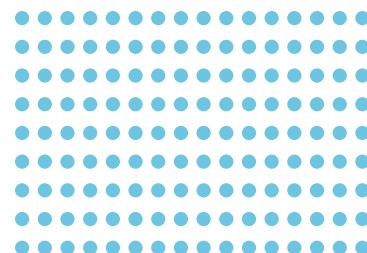


16H00

DISCOURS DE CLÔTURE de

Jean-Christophe COMBE

Ministre des Solidarités, de l'Autonomie et des Personnes Handicapées



INFOS PRATIQUES

MAISON DE LA CHIMIE
Centre des Congrès
28 bis rue Saint-Dominique
75007 Paris | France

